

Abrazadera WingGuard® 270

Recomendada para sistemas de seguridad del pasajero

Ventajas

- Montaje sencillo y seguro
- Componentes fiables
- Diseño eficiente en cuanto al espacio
- Bordes de banda lisos
- Sistema de montaje superior
- Resistente a la expansión



WingGuard®: Su mecanismo único de bloqueo de banda alada proporciona una fuerza de sujeción elevada y encierra totalmente todos los bordes afilados

Diseño de bajo perfil: Eficiente en cuanto a espacio

Bordes de banda sin rebabas: Reducción del riesgo de daños a los componentes, antes y después del montaje

Amplio rango de diámetros: Un tamaño de abrazadera se adapta a una gama de diámetros de aplicación y, al mismo tiempo, proporciona un amplio espacio para facilitar el montaje

Montaje sencillo: La herramienta electromecánica de un solo paso Oetiker FAST 3000 es sinónimo de un montaje rápido, económico y fiable

Proceso de montaje fiable: Medición directa de la fuerza de cierre



CARACTERÍSTICAS

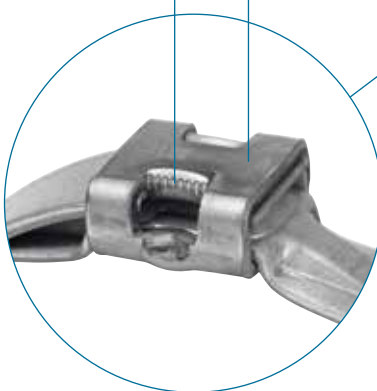
Extremo de la banda



Condición de suministro

WingGuard®

Carcasa



Condición de montaje

Abrazadera WingGuard® 270

INFORMACIÓN GENERAL DE DATOS TÉCNICOS

Aplicaciones objetivo

Sistemas de seguridad del pasajero: Montajes del módulo de airbag

Otras aplicaciones sujetas a verificación por parte de Oetiker

Material

270 Banda: Acero de alta resistencia – HX 380 LAD + ZA 255
Carcasa: Acero inoxidable – 1.4301 / UNS S30400

Resistencia a la corrosión conforme a ISO 9227

270 ≥ 144 horas

Rango de diámetro	ancho x espesor	fuerza de cierre máxima
20 – 50 mm	7,0 x 0,8 mm	1850 N

Diámetros	rango de diámetro	Nº de artículo
Tamaño 30	20 – 30 mm	27000001
Tamaño 37	27 – 37 mm	27000012
Tamaño 44	34 – 44 mm	27000013
Tamaño 50	40 – 50 mm	27000003

WingGuard®

El rasgo innovador de WingGuard® radica en que es altamente eficiente en cuanto a espacio y ofrece un diseño de perfil ultra bajo.

Para cerrar la abrazadera, la correa de sujeción se tensa a una fuerza de cierre predeterminada. Posteriormente, se cortan y se doblan dos alas para crear un cierre permanente, manteniendo el diámetro exacto. La banda restante se corta entonces completamente a ras con el borde de la carcasa y se retira la banda residual para su reciclaje.

La abrazadera WingGuard® tiene un efecto resorte muy bajo y una elevada fuerza de sujeción residual.

Las alas y la correa de corte están completamente encerradas dentro de la cubierta de la carcasa y, por lo tanto, la abrazadera no tiene ganchos ni bordes expuestos. Esto implica un diseño e instalación sin riesgo de daños al entorno, p. ej., la delicada tela del airbag.

Rango de trabajo

El diseño de cierre WingGuard® permite bloquear la abrazadera en cualquier diámetro que se encuentre dentro del rango de trabajo de diámetros de la abrazadera de 10 mm.

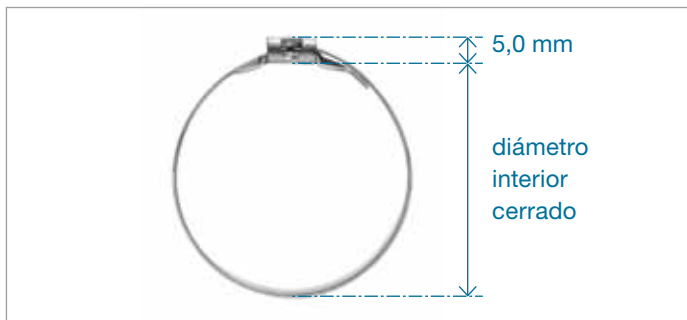
INFORMACIÓN GENERAL
DE DATOS TÉCNICOS

Selección de abrazadera

La abrazadera WingGuard® se puede sujetar a cualquier diámetro dentro del rango de diámetros disponibles.

Altura general de la abrazadera

Es igual al diámetro interno cerrado + 5,0 mm



Montaje radial

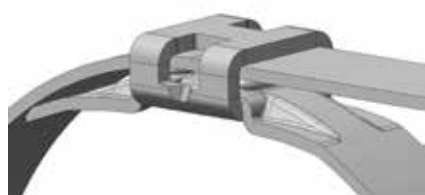
La abrazadera se puede abrir manualmente para el montaje radial.

Condiciones de envío de la abrazadera

La abrazadera se suministra en estado preformado como se muestra en la siguiente imagen.

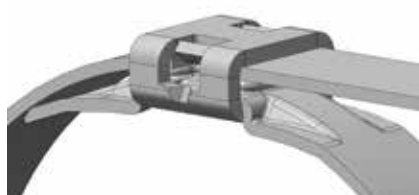


MONTAJE



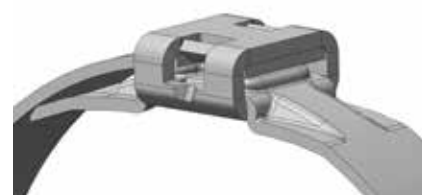
Estado de suministro

La banda pasa por la carcasa (preformada).



Cierre

La banda se tensa a la fuerza de cierre predeterminada. Las alas se cortan y se doblan hacia arriba – la abrazadera está bloqueada.



Corte

La banda restante se corta a ras de la carcasa. La banda residual se expulsa.

Recomendaciones para el montaje

Esta abrazadera se instala con la herramienta estacionaria electromecánica para el montaje de cierre (FAST), diseñada especialmente y que ofrece Oetiker. La herramienta FAST 3000 de Oetiker incorpora un sofisticado sistema de control PLC para establecer, controlar y registrar los parámetros críticos de proceso con fines de control estadístico del proceso.

Herramienta de montaje

Unidad de validación de la fuerza de cierre

Control de seguridad a dos manos

